

Estas mascarillas han sido confeccionadas y desinfectadas por voluntari@s del “Batallón de costura” de la comarca, de las cuales tenemos 17 voluntarias en nuestro municipio.

¡GRACIAS POR VUESTRO ESFUERZO!

Las mascarillas son lavables hasta 4 veces:

- Meter en una dilución de lejía 1:50 con agua tibia durante 30 minutos
- Lavar con agua y jabón y aclarar bien.
- Dejar secar.
- No planchar.

COLABORAN:

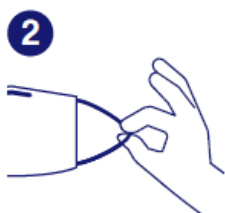


Ayuntamiento de
FUENTEPELAYO

¿Cómo se coloca una mascarilla?



1
Lávate las manos durante 40-60 segundos antes de manipularla.



2
Toca solo las gomas de la mascarilla.



3
Póntela sobre nariz y boca, asegurándote de que no quedan grandes espacios entre tu cara y la mascarilla.



4
Pasa las bandas elásticas por detrás de tus orejas.



5
Pellizca la pinza nasal para ajustarla bien a la nariz.



6
Evita tocar la parte exterior de la mascarilla. Si lo haces, lávate las manos antes y después.



7
Antes de quitarte la mascarilla, lávate las manos.



8
Retírala tocando sólo las bandas elásticas.



9
Pará desecharla, introdúcela en una bolsa de plástico. Depositála cerrada en la basura y lávate las manos.

ADVERTENCIA: “Este dispositivo no es un producto sanitario en el sentido de la directiva 93/42 o del reglamento UE 2017/745, ni un equipo de protección individual en el sentido del reglamento UE 2016/425”.